

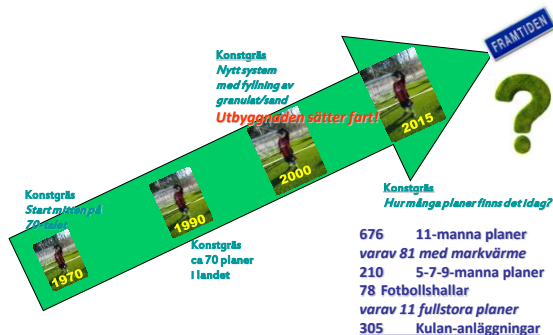


"KONSTRÄSUTVECKLING"

- Hur utvecklingen ser ut Inom anläggningsområdet
- Policydokument
- Råd och anvisningar
- Anläggningsstöd



Konsträsutveckling



Policydokument

Arbetet med att ta fram ett policydokument påbörjades redan 2007.

Syfte

Avsikten var att svensk fotboll ska ha en **gemensam policy** i konstgräsfrågan samt inspirera och ge vägledning till föreningar, distrikt och arenaägare.

Prioriterade områden

Information, utbildning och konferenser riktade till distrikt, föreningar, arenaägare och konstgräsindustrin.



Policydokument

Handlingsplan

- Erbjud utbildning i skötselfrågor
- Aktivt driva på konstgräsutvecklingen nationellt/internationellt
- Ligga i framkant vad gäller utvecklingsarbetet runt konstgräs och andra hjälpmedel exempelvis markvärme och skötselmaskiner

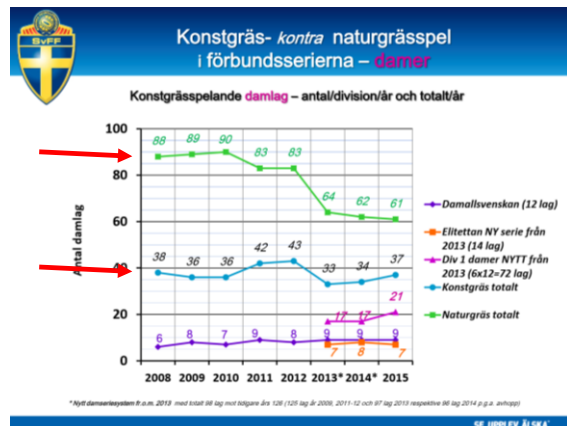
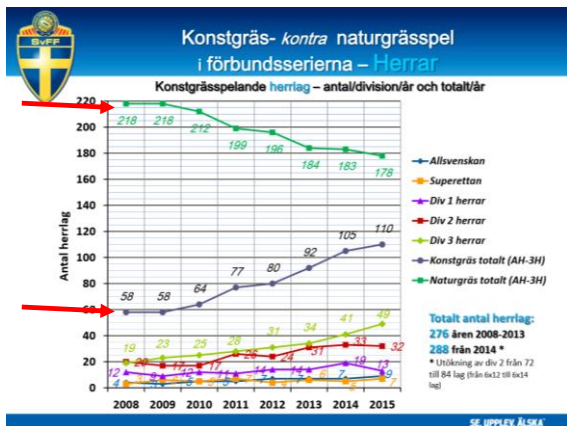


Policydokument

- Fotboll en året runt idrott
- Klimatet medger inte alltid naturgräs
- Konstgräs behövs för elit- och breddfotboll
- Gäller att utveckla konstgräset så att variationerna på underlagen blir så få som möjligt
- Skaderiskerna skall elimineras om det nu finns några större skaderisker med konstgräs
- Ambitionen ska vara att svensk fotboll spelas på bra planer året runt, vilket gynnar den tekniska utvecklingen av fotbollen och våra spelare får acceptera att spela matcher på olika underlag



Konsträs contra naturgräs i förbundsserierna



Råd och stöd



Stöd och kontakt i anläggningsfrågor

- En **anläggningsansvarig** finns i varje fotbollsdistrikt och ger stöd i frågor rörande anläggningar
 * 24 distrikt

- En **anläggningsutvecklare** finns i varje landsdel och ger rådgivning i anläggningsfrågor

- * Norrland
- * Svealand
- * Götaland

Råd och stöd



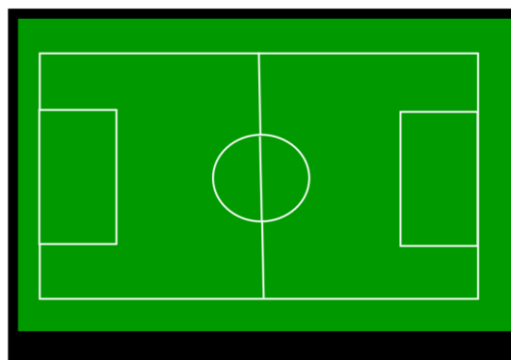
Rekommendationer för anläggning av konstgräsplaner

Råd och stöd

1. Placering och inhägnad
2. Planstorlek
3. Sidoområden

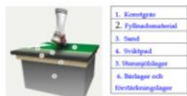


Planstorlek och sidoområden



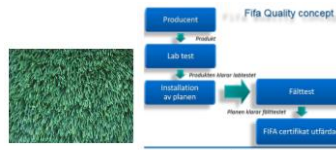
Råd och stöd

- 4. Markundersökning
- **Geoteknisk undersökning**
- 5. Överbbyggnad
- **Förstärkningslager**
- **Dräneringslager**
- 6. Schakt, fyllning och dränlager
- 7. Dränledningar



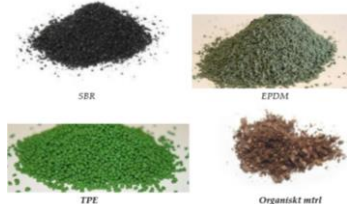
Råd och stöd

- 8. Höjdsättningar och lutningar
- 9. Ytvattning
- 10. Sviktspad
- **Prefabriserad**
- **Platsgjuten**
- **Dräneringspad**
- 11. Konstgräs
- **FIFA 2 Star**
- **bl a bollrull 4-8 meter**
- **Svensk certifikat**



Råd och stöd

- 12. Fyllnadsmaterial
- **SBR**
- **EPDM**
- **TPE**
- **Organiskt material**



- 13. Bevattning



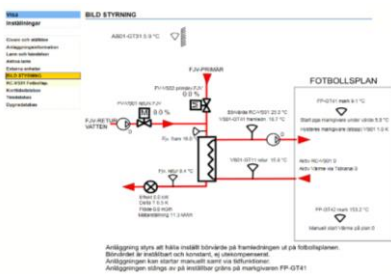
Råd och stöd

- 14. Belysning
- 15. Markvärme
- **Fjärrvärme**
- **Bergvärme**
- **Överskottsvärme**
- **Elektricitet**



Råd och stöd

Markvärmestyrning



Råd och stöd

- 16. Planskötsel/underhåll
- **Daglig tillsyn**
- **Veckovis skötsel**
- **Periodisk skötsel**
- **Kontrollera och vid behov laga skador**
- **Kontrollera och vid behov fylla på fyllnadsmaterial**
- **Föra loggbok**



Råd och stöd

17. Byta konstgräs



Råd och stöd

Återanvända begagnat konstgräs



Deponi

Avgiftning av kretsloppet

Ibland är det omöjligt att återvinna eller utvinna energi ur ett material. Förorenat avfall som inte kan eller bör återvinnas eller energitvinnas måste deponeras.

Separering av konstgräs

- konstgräs
- backing (latex)

Nytt på marknaden är en backing av polyfin, vilket innebär återvinning av både konstgräs och backing utan separering!

Råd och stöd

Dokumentation

För framtida om- och tillbyggnader är det av stor vikt att relationsritningar överensstämmande med slutligt utförande upprättas, speciellt för utförda ledningar. Ovanstående innebär en kontinuerlig inmätning under utförandetiden. Relationsritningar ska vara undertecknade av ansvarig person.



Svenska Fotbollförbundets Anläggningsfond



Målsättning

- Svenska Fotbollförbundet (SvFF) har en anläggningsfond för att ge Sveriges fotbolls-föreningar, men även kommuner och bolag möjlighet att investera i arenor och anläggningar för fotboll

Förutsättningar för att kunna ansöka

- Bidrag ska kunna ges till föreningar, kommuner, bolag samt intresseorganisationer såsom SEF och EFD
- Bidrag från förbundet förutsätter en ordentlig egeninsats, och där kommunalt stöd - oavsett hur det kommer projektet till del kan tillmätas stor betydelse

Anläggningsområden

- Samtliga satsningar på anläggningsområdet som ingår i Anläggningskommitténs handlingsplan/resultatmål är möjliga att ansöka om stöd för
= **egentligen inga begränsningar på vad man kan söka för**

Tack för visat intresse!

Bosse Wedlund
Svenska Fotbollförbundet
Anläggningsutvecklare
Svealand

